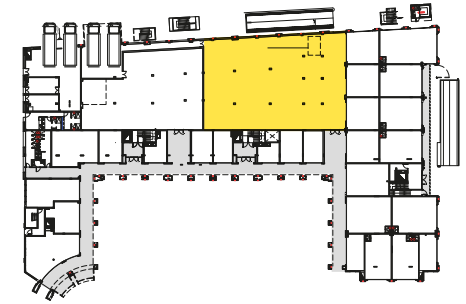
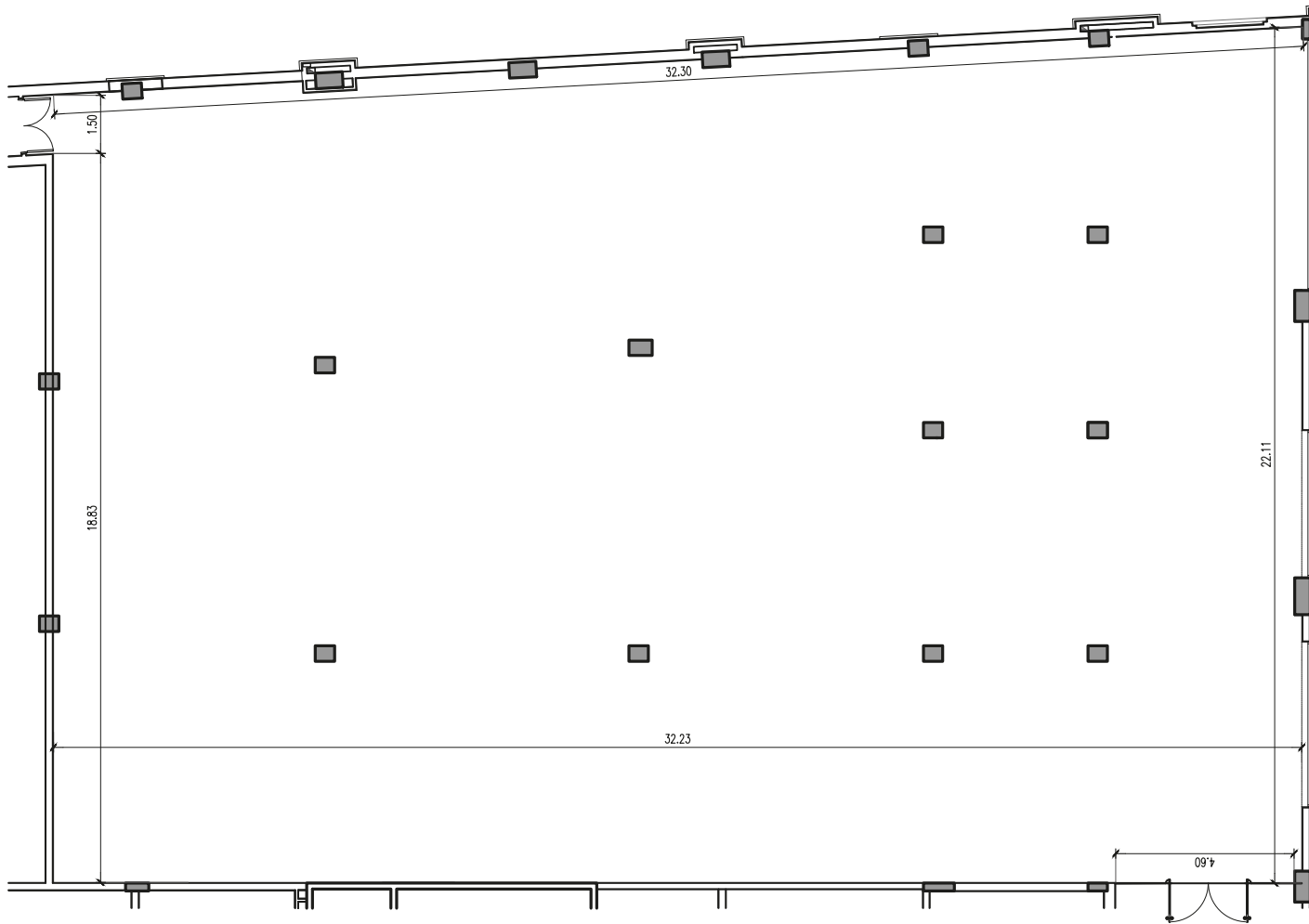




Pueblo
Caamaño



PLANTA BAJA

LC13B

SUP. CUBIERTA	694 M2
SUP. COCHERA	12.50 M2
SUP. TOTAL	706.50 M2

DESARROLLA

UN PROYECTO DE

© 2010-2016 Vitrium Capital S.A. Todas las imágenes, croquis y descripciones aquí representadas, así como las medidas expresadas, son preliminares, estimativas y pueden modificarse sin previo aviso. Proyecto sujeto a los términos y condiciones del Fideicomiso Caamaño 2012.

 **Vitrium Capital**
Investment Partners

BMA **BODAS MIANI ANGER**
ARQUITECTOS & ASOCIADOS
ALVARIÑAS | BÓSCOLO | RODRÍGUEZ